

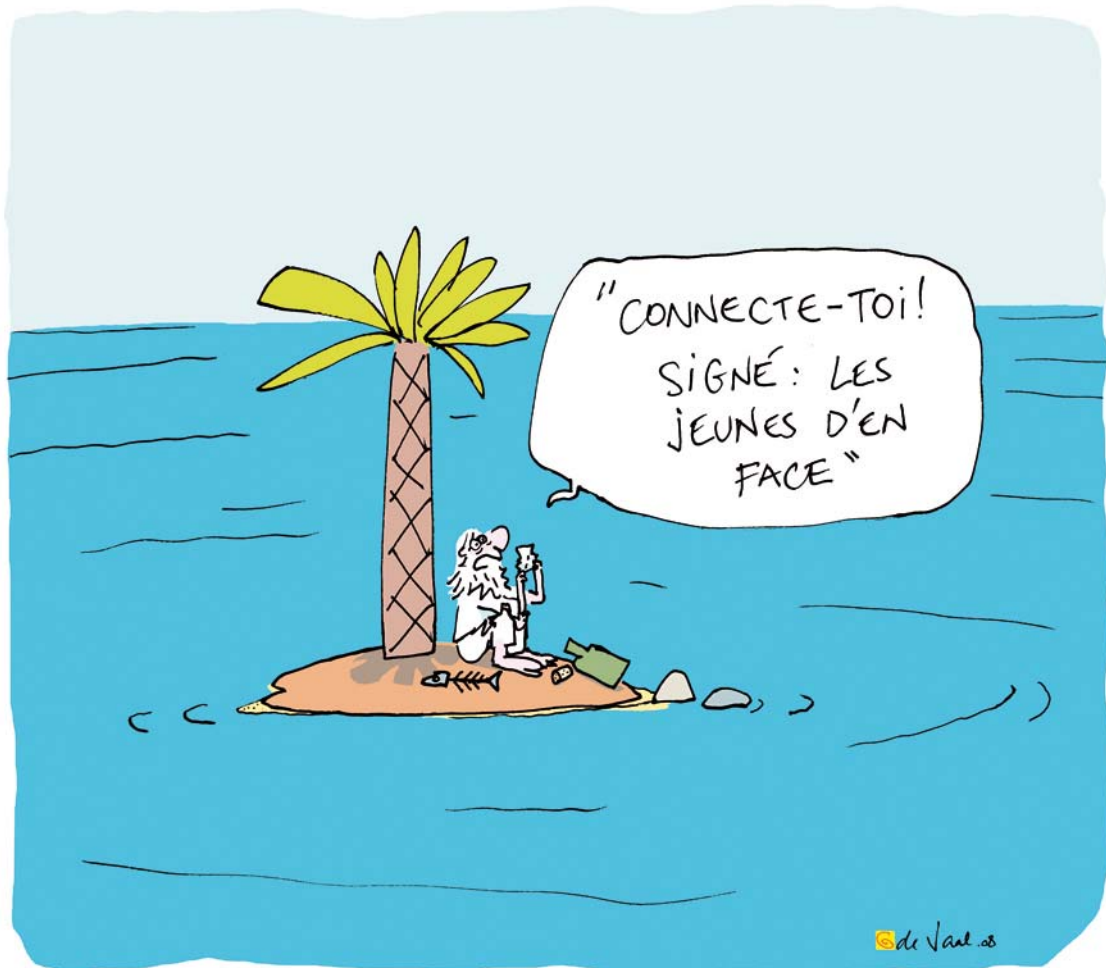
Semaine Bleue

DU 19 AU 25 OCTOBRE 2009

« Jeunes et vieux, connectez-vous ! »

« Pour vivre ensemble nos âges et nos cultures, restons connectés ! »

APPEL À CONCOURS



« 365 jours pour agir 7 jours pour le dire »

« 365 jours pour agir, 7 jours pour le dire »

« **Jeunes et vieux, connectez-vous !** »

« Pour vivre ensemble nos âges et nos cultures, restons connectés ! »

Être en contact pour mieux entrer en relation, et rompre ainsi la spirale de l'isolement et de la solitude qui frappent trop souvent les plus âgés et les jeunes aussi.

Connectez-vous :

- à votre famille, vos amis et voisins,
- à la création,
- à Internet,
- au monde,
- entre vous, etc.

Pourquoi parler de connections en matière de solidarités intergénérationnelles ?

La nécessité de préserver ou créer un lien social est vital pour chaque individu pour son bien être physique et mental, la « connexion » illustre une nouvelle fois le besoin de chacun de vivre ensemble, avec les autres quel que soit son âge, son origine socioprofessionnelle, son lieu d'habitation. Cette problématique est le lien conducteur de la Semaine nationale des retraités et personnes âgées, depuis près de 60 ans. La Semaine Bleue est donc toujours et encore plus d'actualité et son thème national utilise un langage qui trouve écho auprès de tous !

À l'heure des nouveaux moyens de communication (téléphone portable, Internet...) et de la culture des réseaux (facebook, myspace...), de nouveaux modes de relations se développent et s'amplifient risquant d'isoler l'individu, le **senior** en particulier. Aussi, pour lui, il est indispensable que se créent des liens sociaux dans la chaîne des générations pour vivre son devenir social et ne pas subir l'isolement.

Le passage à la retraite trop souvent synonyme de perte de lien social

Certes le lien social perdure plus longtemps au sein des relations intergénérationnelles intra familiales mais ne peut se résumer à elles seules. Pourtant, sortie de la sphère de la production économique et du monde du travail, certaines personnes subissent une solitude, considérée souvent comme un manque, un vide à combler, une souffrance.

Il en va de même avec de nombreuses actions de lutte contre la solitude des personnes isolées, dans leur quotidien. Nous pouvons observer que garder un lien avec le monde extérieur est nécessaire à la qualité de vie.

Rester actif en prenant conscience, en particulier, de son utilité sociale, via l'intergénérationnel et le vivre ensemble, tel est le but de la Semaine Bleue.

Les nouveaux modes de communication : poser différemment la question du lien

Les techniques de communication deviennent l'outil principal pour communiquer avec l'autre, rester en lien avec le monde extérieur, la société et ce, de plus en plus à tous les âges.

C'est donc bien l'image du réseau, de comment continuer à rester en contact avec les autres, comment rester connecté avec son entourage, avec des personnes parfois si différentes (jeunes et vieux par exemple ...) qui est mis en valeur à travers la Semaine Bleue 2009.

Se connecter pour mieux entrer en relation et rompre ainsi l'isolement et la solitude qui frappent trop souvent les plus âgés et les jeunes aussi parfois.

La Semaine Bleue 2009 sera l'occasion de rappeler que jeunes et vieux ont beaucoup plus de choses qui les rapprochent que de choses qui les séparent et notamment cette envie de vivre intensément l'instant présent.

La **Semaine Bleue** est un moment privilégié de la vie associative qui vise à informer et sensibiliser l'opinion sur la contribution des retraités à la vie économique, sociale et culturelle, sur les préoccupations et difficultés rencontrées par les personnes âgées, sur les réalisations et projets des associations.

Cet événement est l'occasion pour les acteurs qui travaillent régulièrement auprès des aînés, d'organiser tout au long de la semaine des animations qui permettent de créer des liens entre générations en invitant le grand public à prendre conscience de la place et du rôle social que jouent les « vieux » dans notre société.

À l'occasion de la **Semaine Bleue**, un concours récompensera les meilleurs projets organisés à l'échelon d'un département, d'un canton, d'une commune, d'un établissement.

Comment participer au concours

Quel sont les projets éligibles ?

Pour être éligibles, ces projets doivent illustrer le thème de l'année et être réalisés au moins en partie au cours de la Semaine Bleue. Ils mettront en valeur la participation des retraités et des personnes âgées à la vie en société, la diversité de leurs engagements dans les familles, les quartiers, les associations...

Le caractère novateur des projets est également un critère de sélection.

Qui peut concourir ?

- Les comités départementaux et locaux de la Semaine Bleue,
- Les associations,
- Les organismes sociaux et d'action gériatrique,
- Les collectivités locales et les établissements et services sans but lucratif qui en dépendent.

Le concours n'est pas ouvert aux organisations privées commerciales.

5 prix sont décernés en 2009

Le prix « Intergénération » d'une valeur de 4 000 €
décerné par le Secrétariat d'État à la Solidarité.



Le Grand Prix d'une valeur de 3 800 € et le deuxième prix d'une valeur de 3 100 €
sont décernés par la *Fondation de France*.



Le prix « Agirc-Arrco » d'une valeur de 3 500 €
décerné par la retraite complémentaire *Agirc-Arrco*.



Le prix de « Fondation Notre Temps » d'une valeur de 1 000 € est
décerné par la *Fondation Notre Temps*.

Pour Présenter un projet au concours

Constituez un dossier comprenant :

- La fiche de présentation des candidats, **document obligatoire** à remettre avec le dossier de présentation du projet pour qu'il soit examiné par le jury. Vous pouvez également trouver cette fiche sur le site Internet de la Semaine Bleue : <http://www.semaine-bleue.org>
 - **Un dossier détaillé** de présentation du projet comprenant :
 - Les objectifs,
 - L'organisation de la manifestation,
 - Les supports utilisés (affiches, plaquettes, sites Internet, ...),
 - La médiatisation de l'évènement.
-

Réunion du jury Mercredi 30 septembre 2009

Pour participer au concours, vous devez envoyer votre dossier avant le 14 septembre 2009

(cachet de la poste faisant foi) au :

> **Comité National de la Semaine Bleue**

UNIOPSS – 15 rue Albert – CS 21306 – Paris Cedex 13

Calendrier 2009

- Date de limite de dépôt des candidatures du concours lundi 14 septembre 2009 (cachet de la poste faisant foi)
 - Réunion du jury de sélection du concours : 30 septembre 2009
 - 19 au 25 octobre 2009 dans toute la France : **Semaine Bleue**
-

Visitez le site officiel de la Semaine Bleue

www.semaine-bleue.org

Le règlement du concours de la Semaine Bleue 2009



Le règlement intérieur de la Semaine Bleue



L'approche sociologique du thème « **Jeunes et vieux, connectez-vous !** »



Le formulaire d'inscription de votre manifestation



Toutes les informations sur le déroulement et l'organisation de la Semaine Bleue 2009